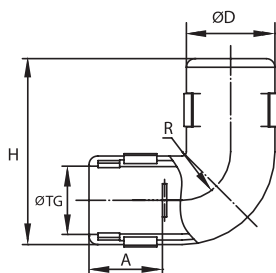


Аксессуары без влагозащиты

Колено открывающееся 90°, IP40



Назначение

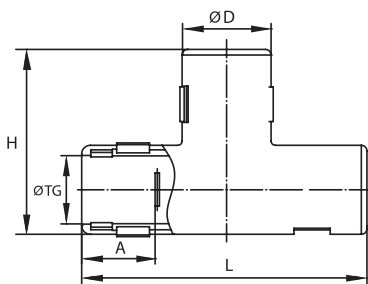
• соединение жестких гладких труб одного диаметра под углом 90°.

Характеристики

- материал – полипропилен;
- цвет – серый, RAL 7035; черный, RAL 9011;
- температура эксплуатации – от -25 до +60 °С;
- степень защиты – IP40;
- разъемный корпус, возможность монтажа на уже смонтированную трассу.

Ø, мм	Размеры аксессуара, мм					Оптовая упаковка			Розничная упаковка	
	ØTG	D	H	A	R	штук	код		штук (пакет×шт.)	код
							серый цвет	черный цвет		
16	16	Ø 21	44	17	10	100	50516	50516B	90 (15×6)	50516R
20	20	Ø 25	49	18	12	100	50520	50520B	48 (12×4)	50520R
25	25	Ø 30	56	20	15	50	50525	50525B	30 (15×2)	50525R
32	32	Ø 38	66	23	19	30	50532	-	16 (8×2)	50532R

Тройник открывающийся, IP40



Назначение

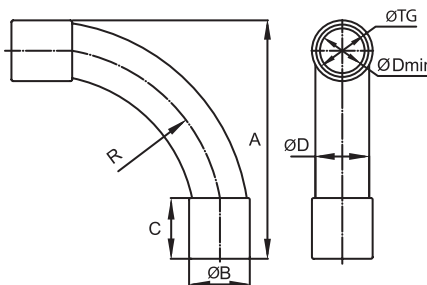
• Т-образное соединение трех жестких гладких труб одного диаметра.

Характеристики

- материал – полипропилен;
- цвет – серый, RAL 7035; черный, RAL 9011;
- температура эксплуатации – от -25 до +60 °С;
- степень защиты – IP40;
- разъемный корпус, возможность монтажа на уже смонтированную трассу.

Ø, мм	Размеры аксессуара, мм					Оптовая упаковка			Розничная упаковка	
	ØTG	ØD	L	A	H	штук	код		штук (пакет×шт.)	код
							серый цвет	черный цвет		
16	16	21	64	17	43	100	50616	50616B	60 (15×4)	50616R
20	20	25	70	17	47	100	50620	50620B	36 (12×3)	50620R
25	25	30	75	19	53	50	50625	50625B	20 (10×2)	50625R
32	32	38	85	21	62	30	50632	-	24 (12×2)	50632R

Поворот на 90° "труба-труба", IP40



Назначение

• соединение жестких гладких труб одного диаметра под углом 90°.

Характеристики

- материал – полипропилен;
- цвет – серый, RAL 7035; черный, RAL 9011;
- температура эксплуатации – от -25 до +60 °С;
- степень защиты – IP40.

Ø, мм	Размеры аксессуара, мм							Оптовая упаковка			Розничная упаковка	
	ØTG	A	ØB	C	ØD	ØDmin	R	штук	код		штук (пакет×шт.)	код
									серый цвет	черный цвет		
16	16	74	19	19	16	13	55	100	50416	50416B	36 (18×2)	50416R
20	20	92	23	23	20	17	75	100	50420	50420B	30 (15×2)	50420R
25	25	115	29	29	25	21	95	50	50425	50425B	10 (10×1)	50425R
32	32	133	36	35	32	28	110	25	50432	-	8 (8×1)	50432R
40	40	162	44	37	40	33	130	10	50440	-	-	-
50	50	205	54	47	50	45	145	4	50450	-	-	-